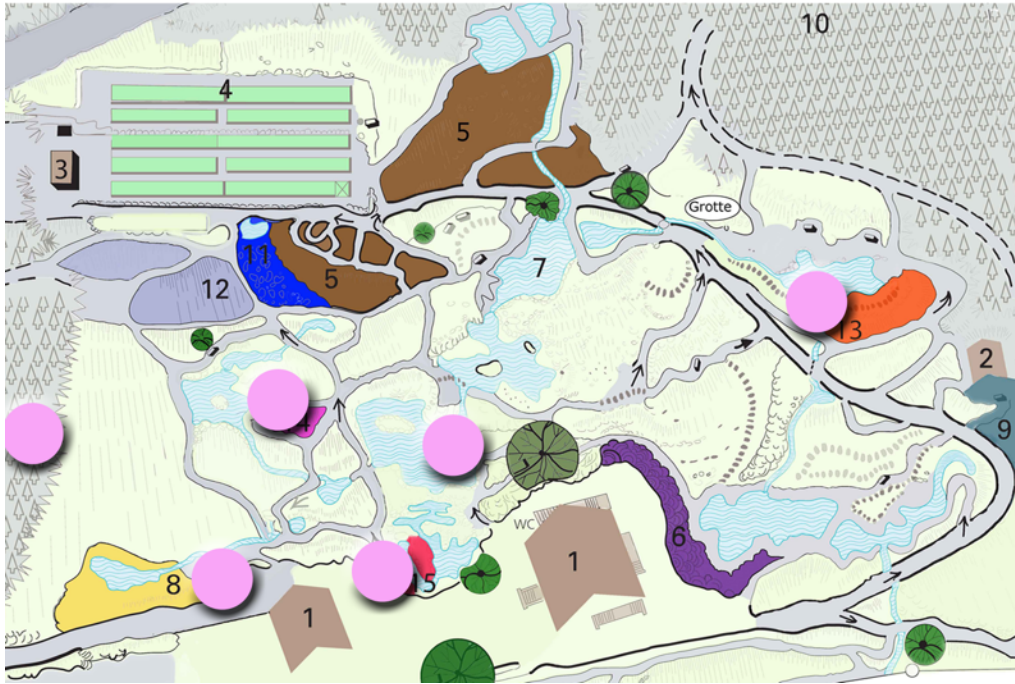


Complète le plan ci-dessous avec les numéros correspondants aux images



### No 1 - Collection de joubarbes

*Sempervivum* sp.  
Joubarbes  
Crassulacées

Les joubarbes sont des plantes très résistantes à la sécheresse et au froid et ne nécessitant presque aucun soin lorsqu'elles sont cultivées.



### No 2 - Plantes carnivores

*Drosera rotundifolia* L.  
Rossolis  
Droséracées

Le rossolis est une plante carnivore. Il digère les petits insectes comme apport d'azote.



### No 3 - Steppe (Prairie sèche)

*Opuntia ficus-indica* (L.) Mill.  
Figuier de Barbarie  
Cactacées

Les oponces sont des plantes succulentes. Elles stockent des «sucs» dans leurs tissus pour faire des réserves afin de résister à la sécheresse.



### No 4 - Conifères

*Picea omorika* (Pancic) Purk.  
Épicéa de Serbie  
Pinacées

Cet épicéa présente un port étroit presque colonnaire. Il est très résistant à l'accumulation de neige grâce à sa forme élancée.



### No 5 - Sculpture de Gillian White

L'espace  
Acier corten

Traverser l'espace.



### No 6 -Sculptures de Gillian White

La famille  
Acier corten

La famille : le jeune homme, la jeune fille.

